



G3 : Les zones climatiques sur la Terre

Compétences visées	Être capable d'utiliser de façon exacte et appropriée un vocabulaire spécifique à la géographie.	A	AR	ECA	NA
	Citer et caractériser les 3 grands types de climats présents sur Terre.	A	AR	ECA	NA
	Connaître la diversité des milieux de vie présents sur Terre.	A	AR	ECA	NA
	Connaître les principaux ensembles physiques (grands domaines climatiques) et pouvoir les reconnaître et les localiser sur un globe et sur un planisphère.	A	AR	ECA	NA

Exercice n° 1

Voici les caractéristiques climatiques de trois stations météo dans le monde.

Station météo <u>A</u>	Station météo <u>B</u>	Station météo <u>C</u>																														
<table border="1" style="width: 100%; text-align: center;"> <tr><td colspan="2"><u>Températures</u></td></tr> <tr><td>Janvier</td><td>- 35°</td></tr> <tr><td>Juillet</td><td>4°</td></tr> </table> <table border="1" style="width: 100%; text-align: center;"> <tr><td colspan="2"><u>Précipitations</u></td></tr> <tr><td colspan="2">69 mm</td></tr> </table>	<u>Températures</u>		Janvier	- 35°	Juillet	4°	<u>Précipitations</u>		69 mm		<table border="1" style="width: 100%; text-align: center;"> <tr><td colspan="2"><u>Températures</u></td></tr> <tr><td>Janvier</td><td>2°</td></tr> <tr><td>Juillet</td><td>19°</td></tr> </table> <table border="1" style="width: 100%; text-align: center;"> <tr><td colspan="2"><u>Précipitations</u></td></tr> <tr><td colspan="2">709 mm</td></tr> </table>	<u>Températures</u>		Janvier	2°	Juillet	19°	<u>Précipitations</u>		709 mm		<table border="1" style="width: 100%; text-align: center;"> <tr><td colspan="2"><u>Températures</u></td></tr> <tr><td>Janvier</td><td>24°</td></tr> <tr><td>Juillet</td><td>24°</td></tr> </table> <table border="1" style="width: 100%; text-align: center;"> <tr><td colspan="2"><u>Précipitations</u></td></tr> <tr><td colspan="2">1 700 mm</td></tr> </table>	<u>Températures</u>		Janvier	24°	Juillet	24°	<u>Précipitations</u>		1 700 mm	
<u>Températures</u>																																
Janvier	- 35°																															
Juillet	4°																															
<u>Précipitations</u>																																
69 mm																																
<u>Températures</u>																																
Janvier	2°																															
Juillet	19°																															
<u>Précipitations</u>																																
709 mm																																
<u>Températures</u>																																
Janvier	24°																															
Juillet	24°																															
<u>Précipitations</u>																																
1 700 mm																																
<u>Climat</u> :	<u>Climat</u> :	<u>Climat</u> :																														

1) Indique pour chacune d'elles sous quel climat elle se trouve.

2) Qu'est-ce qu'un climat ?

.....
.....

3) Quels types de végétation trouve-t-on sous les climats chauds ?

<http://www.la-classe-du-canard.com/>

A : <u>A</u> cquis AR : <u>A</u> cquis à <u>R</u> enforcer ECA : <u>E</u> n <u>C</u> ours d' <u>A</u> cquisition NA : Non <u>A</u> cquis



.....

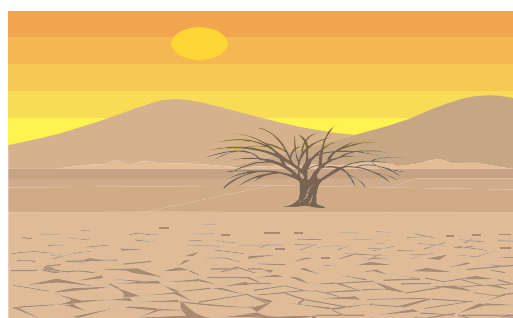
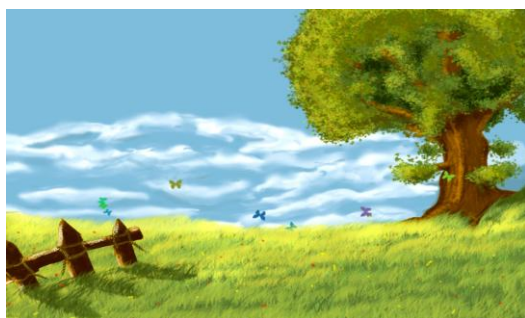
Exercice n° 2

Vrai ou faux ?

	Vrai	Faux
a) La zone tempérée se caractérise par l'existence de quatre saisons bien marquées.		
b) Les climats équatorial, tropical et désertique sont des climats froids.		
c) La toundra est le nom que l'on donne au milieu de vie que l'on trouve dans la zone polaire.		
d) Aujourd'hui, l'homme ne sait pas encore vivre là où le climat est hostile.		
e) Dans la zone équatoriale, on trouve la savane, toujours verte.		

Exercice n° 3

Indique, sous chaque dessin, le nom du milieu de vie représenté et le nom du climat dont ce milieu dépend.



<http://www.la-classe-du-canard.com/>

A : Acquis
 AR : Acquis à Renforcer
 ECA : En Cours d'Acquisition
 NA : Non Acquis



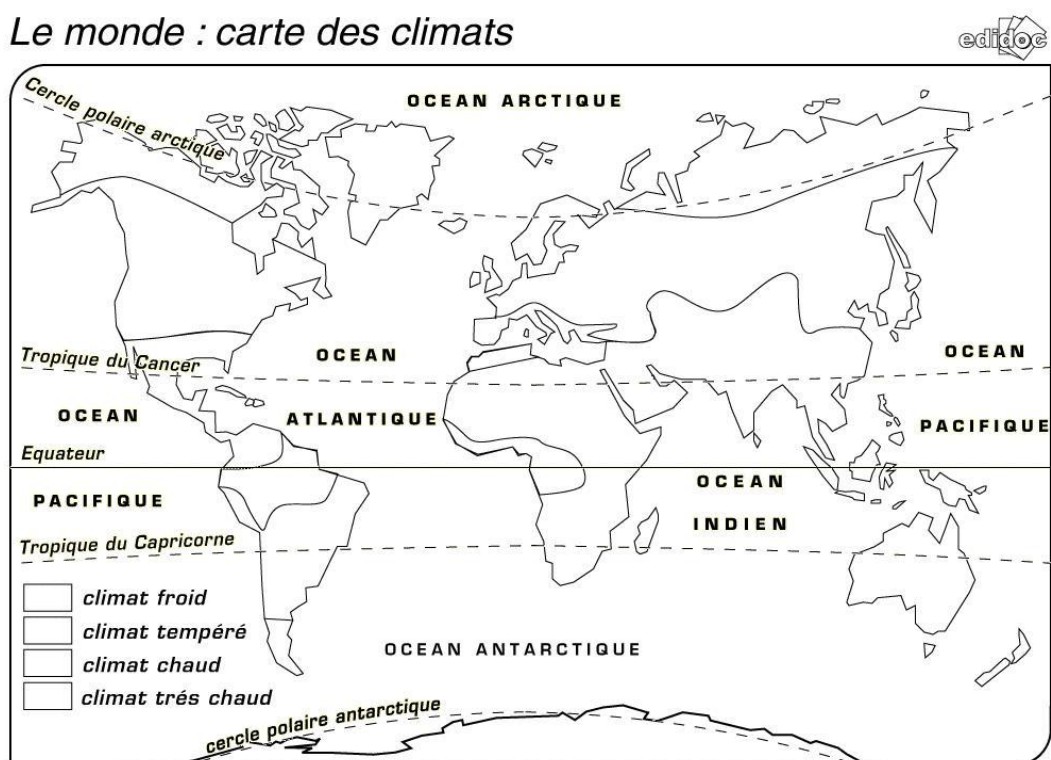
Exercice n° 4

Indique au bon endroit sur la carte les grandes zones climatiques.

Pour cela, colorie en bleu les zones où le climat est froid, en vert les zones où le climat est tempéré et en rouge les zones où le climat est chaud ou très chaud.

N'oublie pas de compléter la légende !

Le monde : carte des climats



QUESTION BONUS

Par quoi l'homme a-t-il souvent remplacé la végétation naturelle ?

.....

.....

<http://www.la-classe-du-canard.com/>

A : Acquis
 AR : Acquis à Renforcer
 ECA : En Cours d'Acquisition
 NA : Non Acquis

