

Progression : le plan en CP-CE1

Compétences travaillées : Etre capable de se repérer dans son environnement proche, s'orienter et commencer à le représenter. (Travail sur la salle de classe). Réaliser une maquette, un plan de la salle de classe.

Durée : 5 séances

Etape 1 : 1 séance *Objectif:* Recherche des représentations initiales des élèves sur le plan et trouver certains critères de réalisation d'un plan.

(Observation de l'espace classe et élèves essaient de dessiner le plan de la classe. Affichage des productions et comparaison pour exprimer les manques et les atouts de chaque représentation.)

Etape 2 : 1 séance *Objectif:* Réaliser une maquette de la salle de classe

Observation de l'espace classe et réalisation d'une maquette simple grâce à la liste des éléments qui constituent la classe faite durant l'observation. (Utilisation du duplo, formes en bois ou de carton pour la réalisation).

Confrontation des maquettes pour identifier les différents éléments grâce à la verbalisation et l'utilisation du vocabulaire topologique de base.

Jeu avec la maquette : réaliser un parcours sur la maquette et le refaire en vrai et inversement (Permet de déplacer les éléments mal placés) ou retrouver un objet placé dans une maquette.

Etape 3 : 2 séances *Objectif:* Réalisation individuelle d'un plan de classe grâce aux réflexions précédentes et à l'observation de vrais plans.

Après la maquette, je voudrais avoir un plan de la classe. Comment peut-on tout voir de la classe ? Utiliser la maquette pour répondre. Observation de vrais plans dans des manuels puis réalisation d'un plan de classe à partir de formes géométriques (Comprendre la vision d'en haut de la classe). Montrer les photos des maquettes prises de dessus et de l'intérieur. Choisir celles qui conviennent pour faire un plan.

Les élèves vont reconnaître chaque forme et ce qu'elles représentent avant de passer à la réalisation. Un échange collectif doit permettre en fin d'activité d'obtenir un plan correct.

Jeu pour associer espace réel et plan : Désigner un objet dans la classe et le retrouver sur le plan et inversement ou montrer un plan incomplet et trouver ce qu'il manque.

Etape 5 : 1 séance *Objectif:* Evaluation des compétences acquises en matière de plan.

Evaluation réalisée à partir d'une classe inconnue et de son plan.

Retrouver le bon plan, situer certains objets de la classe sur un plan ou inversement.

Fiche de préparation : le plan en CP-CE1 (séance 1)

Objectif : Recherche des représentations initiales des élèves sur le plan. Trouver certains critères de réalisation d'un plan.

Compétences : Commencer à représenter l'environnement proche. Situer des objets d'un espace réel sur un plan et inversement

Durée : 30 minutes.

Matériel : feuilles, crayons de papier.

Durée Formes de travail	Déroulement et consignes	Rôle de l'élève
15 min individuel recherche	« Je voudrais que vous dessiniez la classe. Il faudrait que l'on puisse voir sur le dessin tout ce qui est dans la classe. »	Elèves observent la classe et essaient de représenter la classe le plus fidèlement possible.
15min Collectif oral Mise en commun	Mise en commun : dessins affichés au tableau. Je guide les observations : voit-on toute la classe sur le dessin ? Que voit-on ? Que manque-t-il ?	Les élèves comparent les dessins, soulignent les manques et les atouts, essaient d'expliquer comment faire pour bien représenter toute la classe.

Fiche de préparation : le plan en CP-CE1 (séance 2)

Objectif : Réaliser une maquette simple de la salle de classe

Compétences : Commencer à représenter l'environnement proche. Situer des objets d'un espace réel sur une maquette et inversement situer dans l'espace réel des objets placés sur une maquette. Décrire oralement et localiser les différents éléments d'un espace organisé. (Ici la salle de classe)

Durée : 45 minutes

Matériel : boîtes à chaussures (une pour chaque groupe), duplos, cubes ou carton

Durée Formes de travail	Déroulement et consignes	Rôle de l'élève
5min Collectif et oral présentation	Présentation du projet du jour: réalisation d'une maquette de la classe. Réfléchir à la signification du mot maquette. Si personne ne sait : expliquer que c'est un modèle réduit d'une pièce, d'un objet (donner l'exemple des maquettes de bateaux ou des châteaux forts)	Réfléchir à ce qu'est une maquette. Essayer de définir ce mot.
10min Collectif oral et écrit Observation	Observation de l'espace classe : description de la pièce et de tout son mobilier. Orienter les élèves si besoin. Noter au tableau ce qui est proposé.	Observer la classe et dire tout ce qu'on y voit : les meubles mais aussi les murs, les portes, les fenêtres... Réutiliser le vocabulaire topologique.
20min Travail en demi groupe recherche	Distribution du matériel et réalisation libre d'une maquette de la salle de classe en utilisant ce qui a été évoqué et noté auparavant au tableau. Guider si besoin et faire verbaliser. (Revenir en collectif s'il y a des grosses difficultés)	Utiliser le matériel qui est proposé pour réaliser collectivement une maquette de la classe : ne pas agir seul dans son coin mais se concerter avant de faire.
10min Travail collectif et oral Mise en commun	Chaque groupe doit présenter sa maquette et donner son avis sur le travail réalisé.	Présenter sa réalisation à l'autre groupe en expliquant ce que représente chaque forme. donner son avis : dire ce qui est bien et ce qu'il manque sur la maquette.
15min Travail collectif + 2 élèves qui font le jeu	Jeux de repérage sur les maquettes pour finalement valider ou non les maquettes et faire des modifications si nécessaire. Faire un parcours simple avec un petit personnage sur la maquette puis le refaire en vrai puis inversement.	Un élève réalise un parcours sur la maquette, un autre doit le refaire dans la classe : les obstacles rencontrés doivent permettre de modifier la maquette au fur et à mesure. Réalisation d'une seule maquette que l'on gardera dans la classe tout au long du projet.

Pour qu'un plan soit bien compris :

- On dessine les objets bien à leur place.
- On dessine tous les éléments qui sont importants
- On ne dessine pas les petits détails (feuilles, crayons, mouchoirs...)
- On dessine seulement les éléments qui ne bougent pas.
- On dessine des formes géométriques car on regarde la pièce en hauteur.
- On fait attention à la taille des objets.

Pour qu'un plan soit bien compris :

- On dessine les objets bien à leur place.
- On dessine tous les éléments qui sont importants
- On ne dessine pas les petits détails (feuilles, crayons, mouchoirs...)
- On dessine seulement les éléments qui ne bougent pas.
- On dessine des formes géométriques car on regarde la pièce en hauteur.
- On fait attention à la taille des objets.

Objectif : Réalisation individuelle d'un plan de classe grâce aux réflexions précédentes et à l'observation de vrais plans.

Compétences : Commencer à représenter l'environnement proche. Décrire oralement et localiser les différents éléments d'un espace organisé. Situer des objets d'un espace réel sur un plan

Durée : 30/45 minutes

Matériel : maquettes, plan du village et photo satellite, le plan d'une autre classe, photos des maquettes prises du dessus.

Durée	Déroulement et consignes	Rôle de l'élève
5min Oral et collectif Rappel	Un travail de remémoration du travail précédent	Expliquer le travail réalisé: fabrication d'une maquette, d'un dessin/plan de la classe et rappel des critères pour qu'il soit bien réussi.
5/10 min Travail individuel puis oral et collectif observation	Observation de vrais plans au tableau : réfléchir à ce qu'ils représentent en comparant avec des photographies des mêmes lieux. <i>Que voit-on ? Situer certains lieux de la photo sur le plan correspondant. D'où est prise la photo et comparer avec le point de vu du plan. Comparer notre liste pour réussir son plan avec les plans présentés.</i>	Seul, l'élève doit observer les plans en essayant de trouver des choses similaires entre eux mais aussi en repérant certains bâtiments sur la photo puis sur le plan. Puis mise en commun des différentes réflexions.
15/20min Travail individuel et écrit Recherche	Réalisation de son propre plan de classe après observation des photos des maquettes prises de dessus: Distribution d'une feuille avec plusieurs formes géométriques. <i>Que représentent ces différentes formes ? A partir de ces formes vous allez réaliser un plan de la classe en choisissant les bonnes formes et en les remplaçant aux bons endroits. Faire attention au découpage et donc prendre son temps, ne pas perdre de pièces, travailler avec soin et l'on peut se faire un modèle avant de commencer ou alors demander une vérification avant de coller vos pièces.</i> Je guide si besoin.	Réaliser son plan de la classe à partir des consignes données et demander conseil à la maîtresse si je rencontre des difficultés.
Bilan 5 minutes Oral collectif	Observation des plans et comparaison aux photos des maquettes.	Compèrent les plans aux photos des maquettes, en définissent les atouts et les défauts.

Fiche de préparation : le plan en CP-CE1 (séance 4)

Objectif : Réalisation individuelle d'un plan de classe grâce aux réflexions précédentes

Compétences : Commencer à représenter l'environnement proche. Décrire oralement et localiser les différents éléments d'un espace organisé. Situer des objets d'un espace réel sur un plan. Recopier correctement des mots écrits au tableau

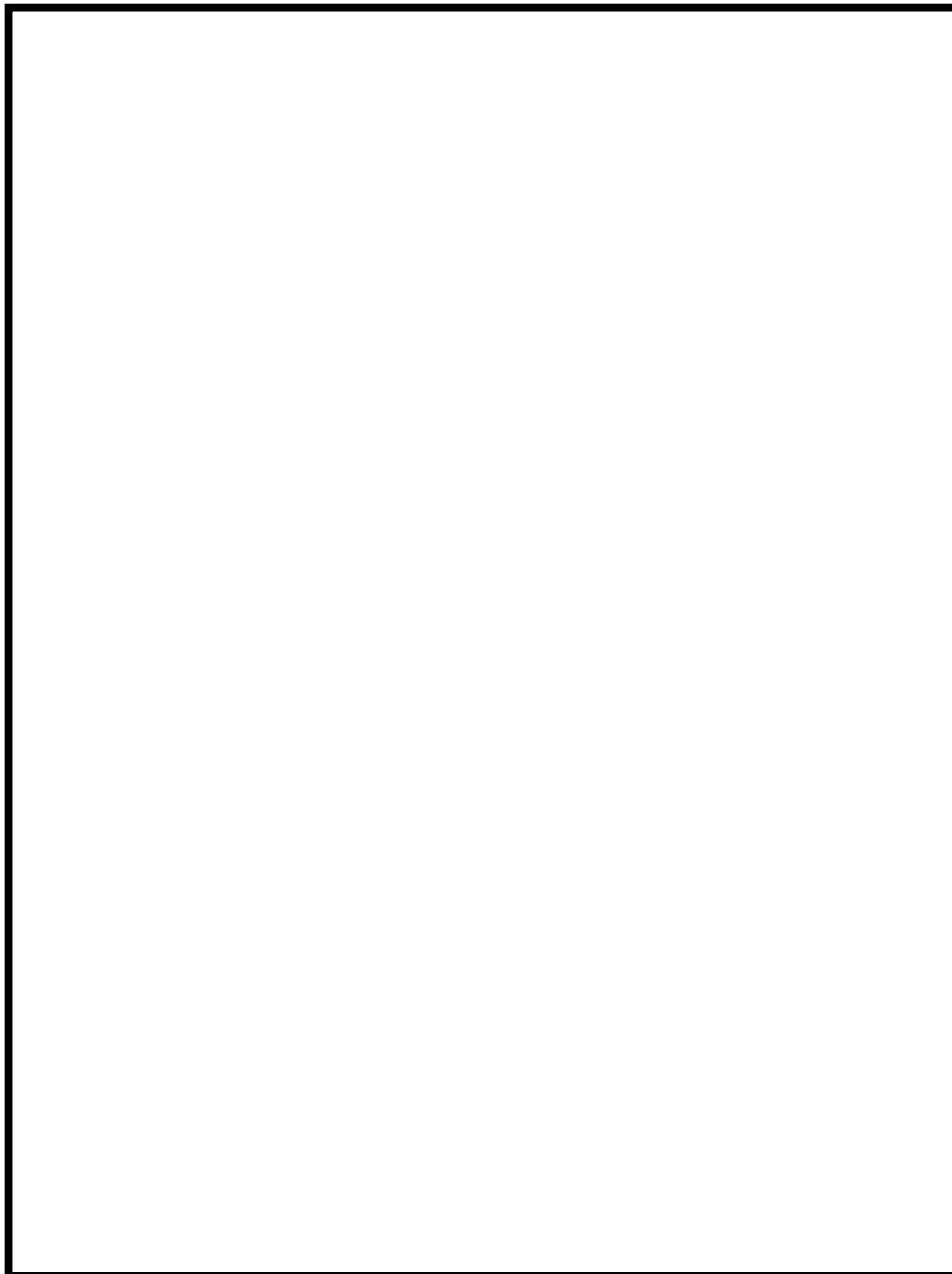
Durée : 30/40 min

Matériel : plans à terminer, plan géant à afficher, un petit objet, liste des critères élaborée avec les élèves et tapée.

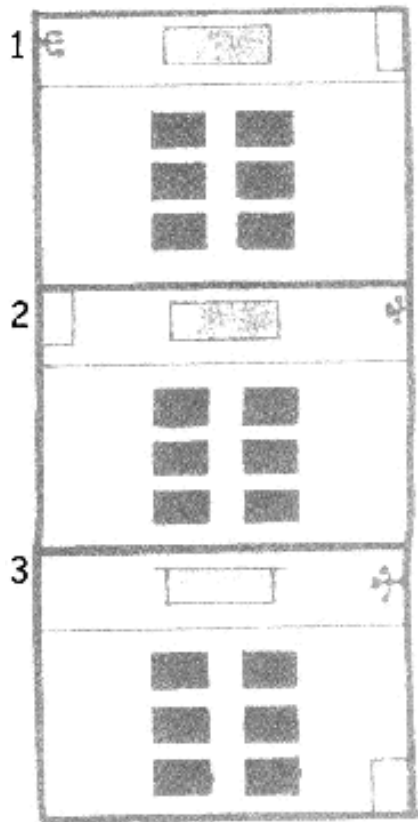
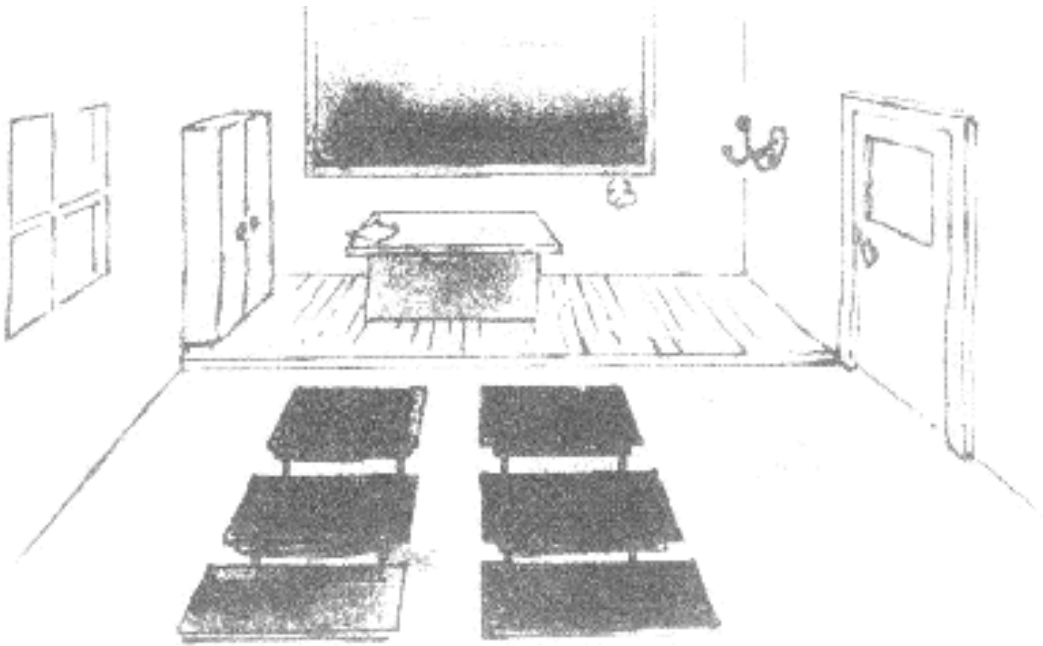
Durée	Déroulement et consignes	Rôle de l'élève
10min Travail individuel et écrit recherche	Terminer la réalisation du plan en collant les éléments qui manquent.	Réaliser son plan
10/15min Travail collectif oral et écrit Mise en commun	Validation collective des plans en les comparants aux photos des maquettes. Elaboration d'une affiche du plan de la classe. Ecrire le nom des élèves sur chaque table et le nom de certains éléments du mobilier. Les élèves citent les noms des élèves et du mobilier puis je leur écris au tableau sur le plan géant et ils recopient au bon endroit. (coller dans cahier critères et plan)	Replacer chaque élève à la bonne place puis écrire correctement leur prénom et le nom des meubles : armoire, bureau, étagère, tableau, lavabo....
10/15min Réinvestissement oral collectif	Jeu collectif de « cache-cache » sur le plan : un élève pose un objet dans la maquette, les autres doivent poser des questions en utilisant le plan pour le trouver mais il est interdit de dire : « est-ce que l'objet est là ? » mais utiliser le vocabulaire de position.	Cherchent à trouver sur le plan où peut être caché l'objet en utilisant un vocabulaire de position relative. Pour faire valider sa réponse, l'enfant doit montrer l'endroit où il situe l'objet sur son plan.
5 min bilan oral collectif	Comparer les plans avec les dessins de la classe réalisés en début de séquence	

Evaluation : le plan

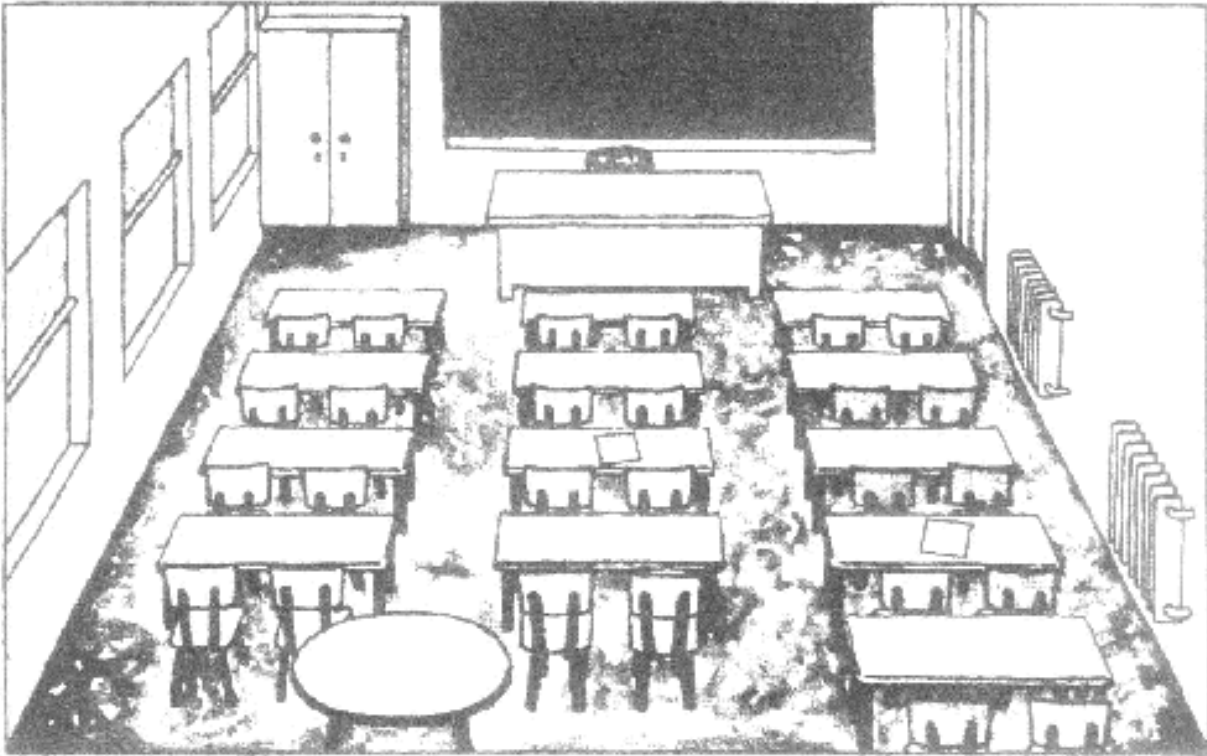
1-Réalise le plan de notre classe (8 points)

A large, empty rectangular box with a thick black border, intended for the student to draw a plan of the classroom. The box occupies most of the page below the instruction.

2- Quel est le plan de cette classe ? Entoure le numéro du plan qui correspond au dessin. (4 points)



3- Observe l'image de la salle de classe : (8 points)



Ecris sur le plan où sont situés :

- La porte P
- L'armoire A
- Le tableau T
- Les radiateurs R

Complète le plan en dessinant au bon endroit :

- Un rectangle pour le bureau de la maîtresse
- Un rond pour la table ronde

Marque d'une croix les deux tables où les élèves ont laissé leurs cahiers.

